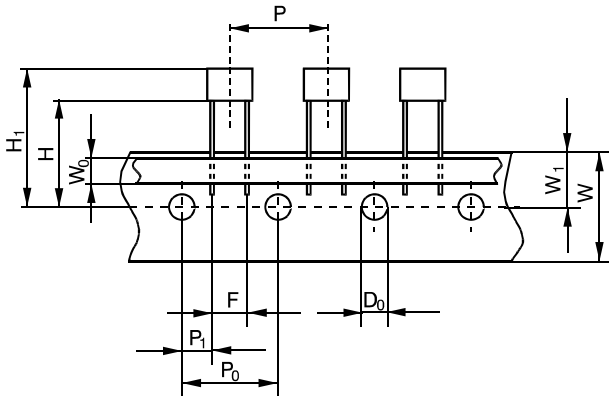


GURTUNG UND VERPACKUNG

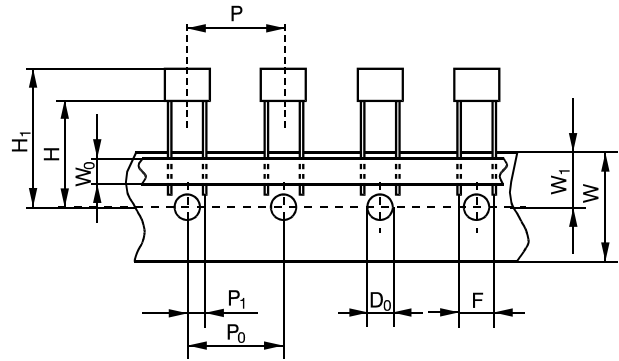
Im folgenden sind die Standardvarianten der Gurtung unter Berücksichtigung der DIN EN 60286 dargestellt, spezielle Gurtausführungen und Verpackungen auf Anfrage.

GURTUNG FÜR KONDENSATOREN MIT RADIALEN ANSCHLÜSSEN GEMÄSS DIN EN 60286, TEIL 2

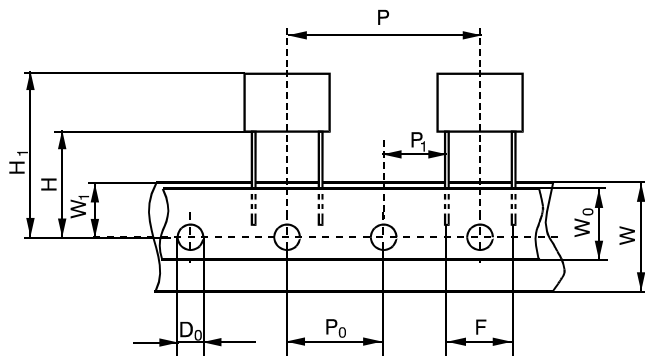


Rastermaß 5 mm

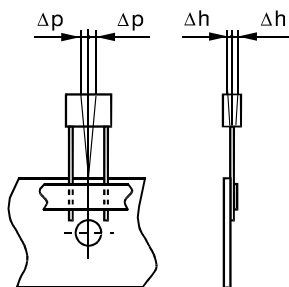
Ammopack bei Rastermaß 5 mm:
bis Abmessung 5x10x7,2 ohne Lücke am Gurtknick
ab Abmessung 6x11x7,2 mit Lücke am Gurtknick



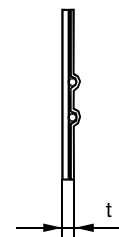
Rastermaß 7,5 mm



Rastermaß ≥ 10 mm



Abweichung



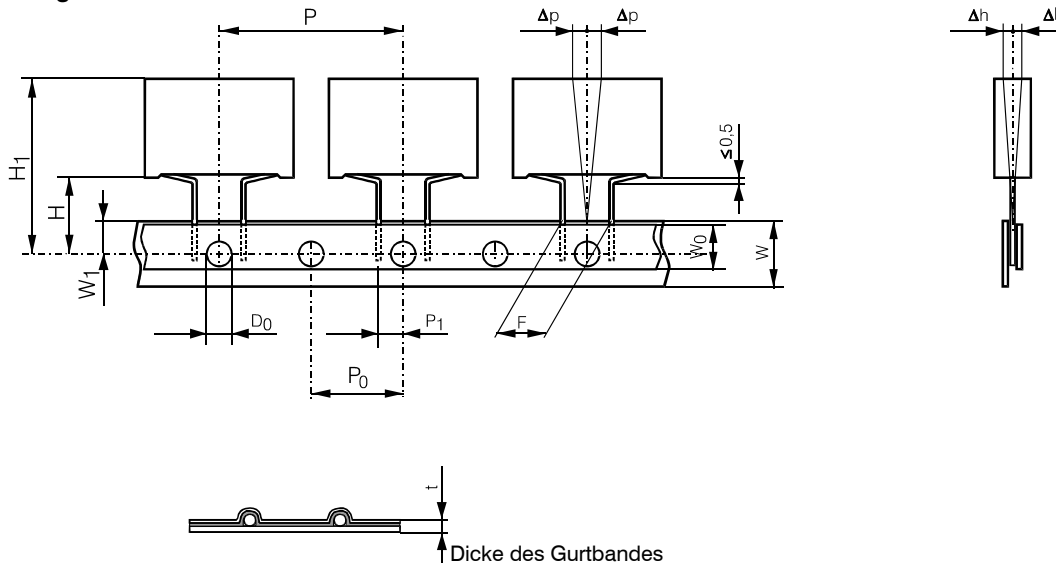
Dicke des Gurtbandes

Bezeichnung	Symbol	RM 5	RM 7,5	RM 10	RM 15	RM 22,5	RM 27,5)*
Abstand Transportloch zu Oberkante Bauelement	H ₁	≤ 32,2			≤ 35	≤ 40	≤ 53
Abstand Transportloch zu Kondensatorunterkante	H	18 ⁺¹ 16,5 ^{±1} (auf Anfrage)					
Toleranz des Rastermaßes	F	+ 0,6 / - 0,1					
Durchmesser Transportloch	D ₀	4 ^{±0,2}					
Gurtschritt	P	12,7	12,7	25,4	25,4	38,1	38,1
Abstand Transportloch zu Drahtanschluss	P ₁	3,85 ±0,7	3,75 ±0,7	5 ±0,7	7,7 ±0,7	7,8 ±0,7	5,3 ±0,7
Abstand der Führungslöcher	P ₀ **	12,7 ^{±0,3}					
Trägerbandbreite	W	18 ^{±0,5}					
Klebebandbreite	W ₀	6 ±0,8	6 ±0,8	12 ±0,8	12 ±0,8	12 ±0,8	12 ±0,8
Lage der Transportlöcher	W ₁	9 ^{+0,75/-0,5}					
Gesamtdicke des Bandes	t	≤ 0,9					
Maximale Abweichung von der Normallage	Δh Δp	± 2 ± 1,3					
Verpackungsart (Vorzug)		Ammopack	Rolle	Rolle	Rolle	Rolle	Rolle

)*: bis Bauteilhöhe 28 mm

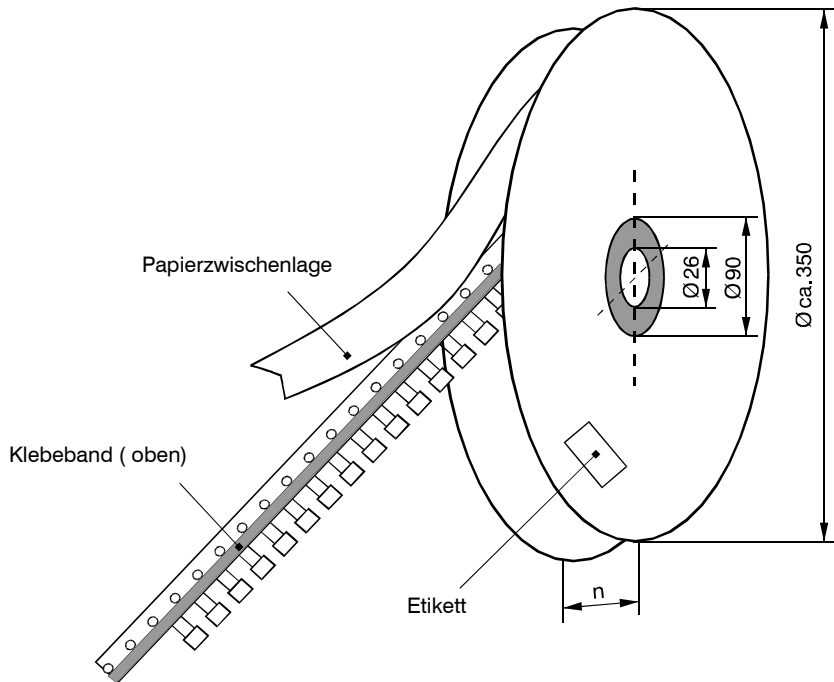
)**: Details für P₀ = 15 mm (metrische Gurtung) auf Anfrage

Gurtung an unterrasterten Kondensatoren



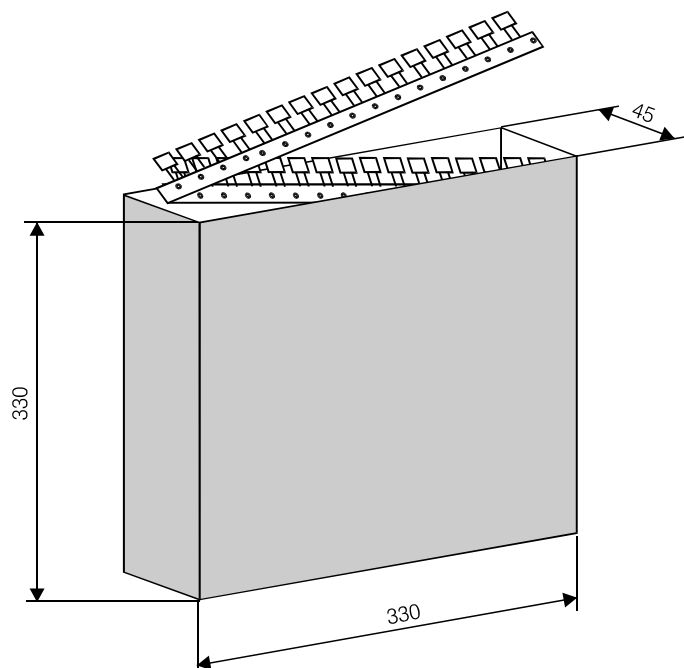
Bezeichnung	Symbol	von RM 10 auf RM 7,5	von RM 15 auf RM 7,5
Abstand Transportloch zu Oberkante Bauelement	H_1	$\leq 32,2$	≤ 35
Abstand Transportloch zu Kondensatorunterkante	H	18^{+1} $16,5^{\pm 1}$ (auf Anfrage)	
Rastermaß	F	$7,5^{+0,6/-0,1}$ $10^{+0,6/-0,1}$ (auf Anfrage)	
Durchmesser Transportloch	D_0	$4^{\pm 0,2}$	
Gurtschritt	P	15 $25,4$ (auf Anfrage)	$25,4$
Abstand Transportloch zu Drahtanschluss	P_1	$3,75^{\pm 0,7}$	
Abstand der Führungslöcher	P_0	$15^{\pm 0,3}$ $12,7^{\pm 0,3}$ (bei Gurtschritt 25,4)	$12,7^{\pm 0,3}$
Trägerbandbreite	W	$18^{\pm 0,5}$	
Klebebandbreite	W_0	$12^{\pm 0,8}$	
Lage der Transportlöcher	W_1	$9^{+0,75/-0,5}$	
Gesamtdicke des Bandes	t	$\leq 0,9$	
Maximale Abweichung von der Normallage	Δh	± 2	
	Δp	$\pm 1,3$	
Verpackungsart (Vorzug)		Rolle	

Rollengurtung

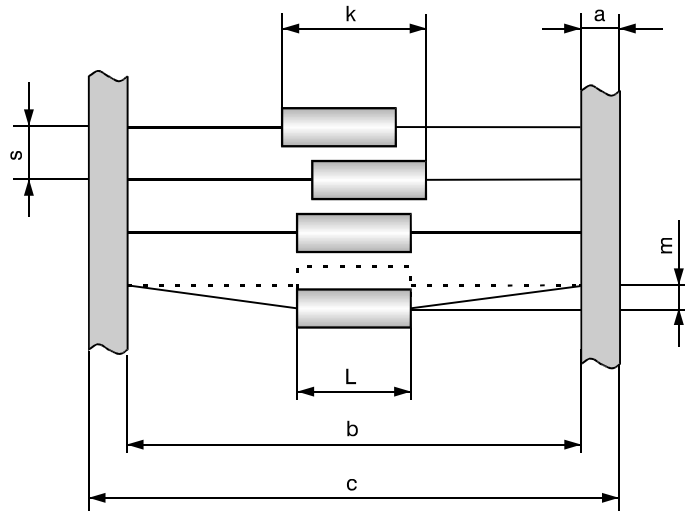


Höhe H des Kondensators	Innenweite n der Spule
< 10 mm	41 mm
≥ 10 mm ... $\leq 14,5$ mm	44 mm
≥ 15 mm	auf Anfrage

Ammopack- (Mäander-) Gurtung



GURTUNG FÜR KONDENSATOREN MIT AXIALEN ANSCHLÜSSEN GEMÄSS DIN EN 60 286, TEIL 1



Details für Gurtung auf Rolle (Details für Ammopack auf Anfrage):

Bezeichnung	Symbol	Länge L des Kondensators		
		$L \leq 23 \text{ mm}$	$23 \text{ mm} < L \leq 27 \text{ mm}$	$27 \text{ mm} < L \leq 37 \text{ mm}$
Breite des Fensters	k	$\leq L + 1,4$		
Abweichung von der Normallage	m	$\leq 1,2$		
Gurtungsschritte	s			
$D \leq 5 \text{ mm}$ (1)		$5^{+0,5}$		
$5 \text{ mm} < D \leq 10 \text{ mm}$ (1)		$10^{+0,5}$		
$10 \text{ mm} < D \leq 15 \text{ mm}$ (1)		$15^{+0,5}$		
$15 \text{ mm} < D \leq 20 \text{ mm}$ (1)		$20^{+0,5}$		
Gurtbandbreite	a	$6^{\pm 1}$		
innere Gurtbandbreite	b	$63^{\pm 2}$	$73^{\pm 2}$	$83^{\pm 2}$
Gesamtbreite	c	$75^{\pm 2}$	$85^{\pm 2}$	$95^{\pm 2}$
innere Rollenbreite		80	90	100

(1): Maß D gemäß Angabe im Datenblatt

Verpackungseinheiten

Vorzugsreihe für radiale Bauform Rastermaß 5 mm bis 27,5 mm

Kondensatorabmessung			Ungegurtet (DL 6-2 mm)		Gegurtet	
B	H	L	Standard- verpackung	Klein- verpackung	Stück	Form
2,5	6,5	7,2	4 000	2 000	3 000	Ammopack
3	6,5	7,2	3 000	1 500	2 600	Ammopack
3,5	7,5	7,2	2 500	1 250	2 200	Ammopack
3,5	8,5	7,2	2 000	1 000	2 200	Ammopack
4,5	8,7	7,2	3 000	1 500	1 700	Ammopack
4,5	9,5	7,2	3 000	1 500	1 700	Ammopack
5	10	7,2	2 500	1 250	1 500	Ammopack
6	11	7,2	2 000	1 000	1 200	Ammopack
7,2	13	7,2	1 600	800	1 000	Ammopack
2,5	7	10	2 500	1 000	2 500	Rolle
3	8	10	2 000	1 000	2 000	Rolle
4	9	10,5	2 500	1 250	1 600	Rolle
5	11	10,5	1 600	800	1 200	Rolle
6	12	10,5	1 250	1 250	1 000	Rolle
4	9	13	2 500	1 000	900	Rolle
5	11	13	1 600	800	600	Rolle
6	12	13	1 200	600	500	Rolle
5	11	18	2 500	1 250	600	Rolle
6	12	18	2 000	1 000	500	Rolle
7,5	13,5	18	1 250	-	400	Rolle
8,5	14,5	18	1 250	-	350	Rolle
6	15	26,5	1 000	-	350	Rolle
7	16	26,5	800	-	300	Rolle
8,5	17	26,5	630	-	250	Rolle
10	18,5	26,5	540	-	200	Rolle
11	20	26,5	510	-	170	Rolle
13	22	26,5	auf Anfrage	-	auf Anfrage	Rolle
9	17	32	480	-	225	Rolle
10	20	32	432	-	200	Rolle
11	20	32	408	-	165	Rolle
13	22	32	336	-	140	Rolle
15	24,5	32	288	-	100	Rolle
14	28	32	208	-	100	Rolle
18	33	32	160	-	-	-
22	37	32	128	-	-	-