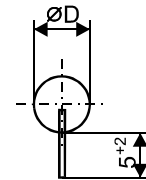
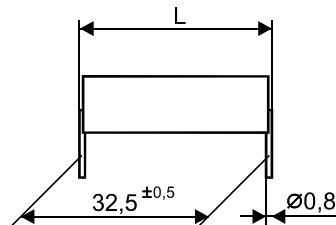
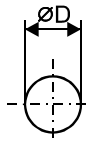


Hochspannungskondensatoren ohne isolierendes Gehäuse

Merkmal

- Kondensatoren sind elektrisch nicht isoliert und sind besonders für die Montage in Baugruppen vorgesehen, die bevorzugt mittels Epoxidharzverguss durch den Anwender selbst elektrisch, klimatisch und mechanisch zu stabilisieren sind.
- selbstheilend
- RoHS-konform 2002/95/EG



MKT 68.1 / MKT 68.2
ohne Drähte

MKT 68.3 / MKT 68.4
bedrahtet

Dielektrikum: Polyesterfolie (Polyethylenterephthalat-Folie)
Beläge: Aluminium, aufmetallisiert, mit innerer Reihenschaltung

Anschlüsse: Verzinnter Draht (MKT 68.3 / MKT 68.4)

Temperaturbereich: -10°C bis +85°C

Isolationswiderstand R_i : $\geq 30\,000\,M\Omega$
Messbedingung: 100 Vdc, 1 Min., 20°C

Kapazitätstoleranz: -0%...+30%, $\pm 20\%$, $\pm 10\%$

Verlustfaktor $\tan\delta$ (bei 20°C): $\leq 8 \cdot 10^{-3}$ bei 1 kHz

Prüfspannung (Elektrode / Elektrode): $1,4 \cdot U_R$, 2 s
(Bauartzulassungsprüfung: 1 Min.)

Impulsbelastung dU/dt (max. Betrieb): 200 V/ μ s

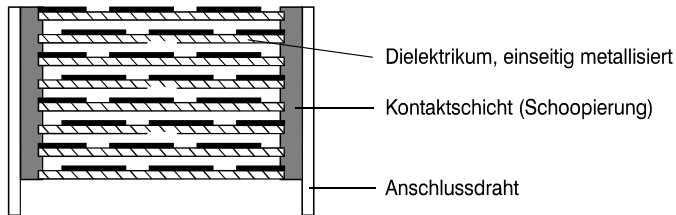
Wechselspannungsbelastbarkeit bei 60 Hz: $1,4 \cdot U_{eff} + U_{DC} \leq U_R$

Bedruckung: erfolgt auf der kleinsten Verpackungseinheit

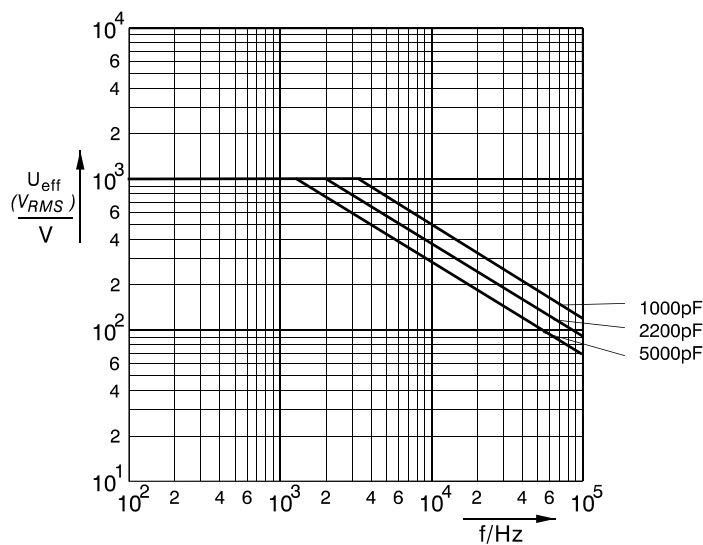
Wertebereich, Abmessungen

Typ-Code	MKT 68.1		MKT 68.2		MKT 68.3		MKT 68.4	
Bemessungsspannung	8 000 Vdc		10 000 Vdc		10 000 Vdc		8 000 Vdc	
Wechselspannung	1 000 V, 60 Hz		1 000 V, 60 Hz		1 000 V, 60 Hz		1 000 V, 60 Hz	
Bedrahtung	nein		nein		ja		ja	
Imprägnierung	nein		ja		ja		nein	
Kapazität	Abmessung							
	C_R	D	L	D	L	D	L	D
1 000 pF	8	33	8	33	8	34	8	34
1 500 pF	8,2	33	8,2	33	8,2	34	8,2	34
2 200 pF	9,5	33	9,5	33	9,5	34	9,5	34
3 000 pF	9,5	33	9,5	33	9,5	34	9,5	34
4 000 pF	11	33	11	33	11	34	11	34
5 000 pF	12	33	12	33	12	34	12	34

Aufbau / Beispiel 8 000 Vdc



Wechselspannungsbelastbarkeit in Abhängigkeit von der Frequenz bei sinusförmiger Belastung, Richtwerte bis 40°C, Wärmeableitung gleich oder besser als in Luftumgebung:



Kennzeichnung: auf kleinster Verpackungseinheit

Lieferform: Schüttgut

Weiterführende Angaben sind verfügbar unter:

Grundsätze und Allgemeines: www.electel.de/files/allgemein.pdf

Diese Spezifikation gilt nur in Verbindung mit den Angaben des Kapitels "Allgemeine technische Informationen"

Electronic-Bauteile Görlitz GmbH • Girbigsdorfer Straße 17 • D-02828 Görlitz

Tel.: +49(0)3581 76510 • Fax: +49(0)3581 765113 • E-Mail: kontakt@electel.de • Website: www.electel.de